



LUCIEN PETIT

modern shapes gallery

CATALOG

LUCIEN PETIT





Lucien Petit is a sculptor. Along with architects, he shares the professional ambition to build, bringing hospital forms out of the ground. His own forms rise up with no agenda to match. They stand, sometimes taking their lines from their habitat, no matter how rustic it may be. So they harbour a breath. Each time, an idea finds refuge in a space, lodging itself inside. Well-built statues provide asylum. Like a temple, every work functions as a tangible receptacle to contain that which is not. The artist creates a fixed envelope to accommodate the moving object. Austere silhouettes and rough surfaces assert the authority of stability, fixed with poise on a plane and emphasizing its perpendiculars. On the promontory of ostentation, verticals humbly parade upright, their sturdiness bearing witness to the essential rigour.

EXTRUSION #107 2022
woodfired stoneware
H 77 x W 43 x D 22 cm

7.000 EUR



EXTRUSION #110 2022
woodfired stoneware
H 76 x W 19 x D 14 cm

5.500 EUR



COLONNE PERCÉ #34 2020
woodfired stoneware
H 94 x W 18 x D 18 cm

7.000 EUR





Lucien Petit is a sculptor. His career reflects his familiarity with ceramics, and he works on its technical and artistic potential as much as he embraces its philosophy. Of course, firing is the thing that will always lend the final touch to his pieces, which he does not necessarily model using his own hands. By using templates, it is possible to obtain pieces without directly modelling the clay. Unlike using a mould, a physical imprint remains. The aspect of manufacture must strike the right balance to maintain the material in a state somewhere between reflection and spontaneity. It is important to be allowed to fumble around, even if it means having to put your doubts to one side. The artist has trained in the production of industrial porcelain and experimented with various clays according to the wide range of ways in which they could be treated. These days he mainly works with stoneware in his studio near La Borne, where he fires his pieces in a wood-fired kiln. His undeniable skill is clear to see from the malleable lump of clay in front of him to what leaves his kiln.

BLOC ÉQUILIBRE 2016
woodfired stoneware
H 90 x W 39 x D 17 cm

6.000 EUR



EXTRUSION #101 2022
woodfired stoneware
H 41 x W 23 x D 12 cm

SOLD



EXTRUSION #82 2021
woodfired stoneware
H 36 x W 21 x D 14 cm

3.500 EUR





Lucien Petit is a sculptor. His vocabulary resuscitates the modernity of the past century's masters. Geometry determines the outline of his shapes, fuelled both by the radicalism of the avant-garde and by the violence of brutalism. And just like these recent references, it is about digging even deeper to come close as possible to the indestructible lines of ancestral cultures. His solemn figures reverberate with certain secular cults, the rituals of which impose immaculate arrangements. This kind of ceremony directs the organisation of his works in space, so they can appear in family groups that seem to be moving as we move around them, small, medium and large, seeming to change in size according to the way we circulate around them. This kind of kinetic strategy in the arrangement of things needs to be strictly orchestrated.

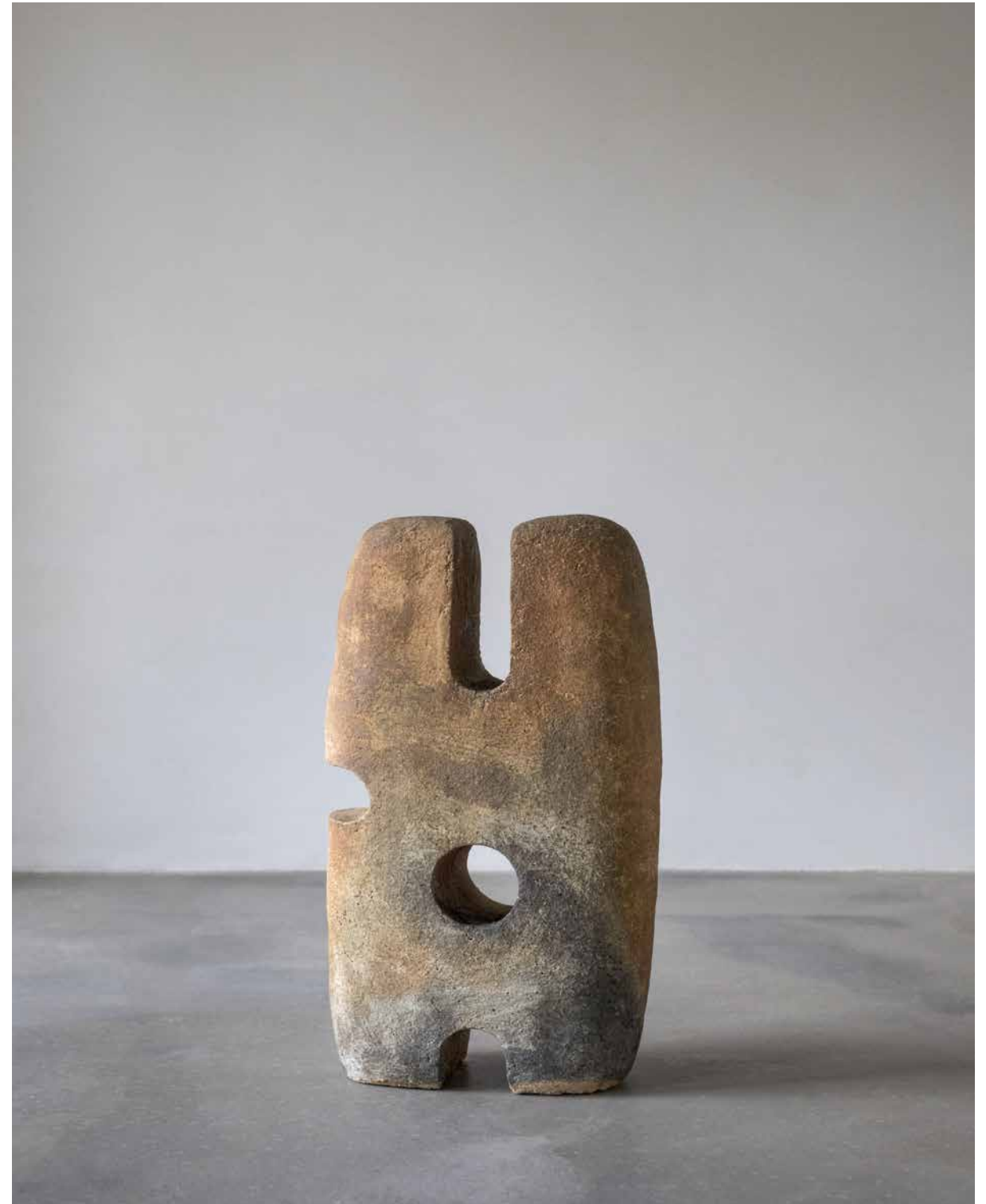
EXTRUSION #100 2023
woodfired stoneware
H 27 x W 19 x D 10 cm

SOLD



EXTRUSION #88 2022
woodfired stoneware
H 55 x W 25 x D 15 cm

4.500 EUR



EXTRUSION #53 2021
woodfired stoneware
H 93 x W 39 x D 24 cm

8.500 EUR





Lucien Petit is a sculptor. His sensitivity has been forged through his contact with a lineage of personalities, whether they have guided his own approach or benefited from his expertise, with no contradiction, because it works both ways; through the artist's biography, we perceive the impact of the transmission of knowledge, through experience. He receives it. He gives it. The humanity throughout the work is manifest, embodied in the companionship which is gauged by work, sometimes underpinned by friendship. Along the way, in the course of encounters conversations are nurtured. Some of these will be lasting. A concern for mineral time, which extends over time beyond the personal dimension, can be read even in the appearance of this output with its textures that evoke the signs of erosion. Light, one of the most immaterial of the forces at work, touches everything with its voluptuous caress.

EXTRUSION #72 2021
woodfired stoneware
H 80 x W 47 x D 18 cm

7.000 EUR



KIMONO #5 2017
woodfired stoneware
H 80 x W 43 x D 18 cm

5.000 EUR



COLONNE PERCÉ #64 AXIS MUNDI 2023
woodfired stoneware
H 172 x W 23 x D 20 cm

SOLD



ENCASTRATURE #6 2017
woodfired stoneware
H 77 x W 52 x D 24 cm

7.500 EUR





Lucien Petit is a sculptor. His impetus demands acrobatic skills at every level. His work, venturing between the mechanical and the sensitive, has now reached a key moment, with the monograph “Le geste sur pied” (“The standing movement”) setting out the essential elements of his work. Five years of research already reached a significant milestone with the establishment of his new workshop in Boisbelle in late 2014. The event marks a turning point from appraisal to new prospects. The artist will soon be building his own kiln, which will already allow him to envisage larger scale pieces. Superlatives can be foreseen. A sense of flexibility is coming to the fore. Pedestals are towering. Movement circulates. Its confidences evoke challenges and uncertainties, power and vulnerability. There is always this balance, which is obvious and needs to be maintained. Then the moods sway, reconciling empty and full, reinforcing the primordial balance between rectitude and sensuality.

EXTRUSION #56 2021
woodfired stoneware
H 27 x W 19 x D 14 cm

SOLD



KABUTO #7 2018
woodfired stoneware
H 24 x W 19 x D 19 cm

2.000 EUR



EXTRUSION #80 2021
woodfired stoneware
H 29 x W 16 x D 9 cm

2.500 EUR



BLOC PERCÉ #7 2022
woodfired stoneware
H 37 x W 18 x D 11 cm

SOLD





CURRICULUM

LUCIEN PETIT

Personal exhibitions

- 2023 Solo exhibition , Modern Shapes Gallery , ARK38, Aalst (Belgium)
- 2022 False Twins / Faux Jumeaux Galerie Nendo, Marseille (France)
- 2021 Le geste sur pied, Centre céramique contemporaine, La Borne (France)
- 2019 Maison Verrsen, Saint-Ouen / Paris (France)
- 2018 Modern Shapes Gallery, Anvers (Belgique)
Journées du patrimoine, Les Jardins de Ligueux (France)
- 2014 Centre céramique contemporaine, La Borne (France)
La Librairie, Sancerre (France)
- 2013 De la sculpture à l'architecture, La Gravière, Boucard (France)
- 2011 Galerie José Campo, Lausanne (Suisse)
- 2010 Hôpital de jour, Auxerre (France)
Rencontres céramiques internationales, La Borne (France)
- 2009 Journées Européennes de la céramique, La Borne (France)
- 2005 La maison dans la maison, Immeuble Berluca, Forcalquier (France)

Collective exhibitions

- 2022 Exhibition of Contemporary Ceramics, Donzella Ltd Gallery, New York (USA)
- 2021 Habiter, commissariat Clotilde Boitel, Château d'eau, Bourges (France)
Cuire au bois, Les Communs Cormatin (France)
Modern Shapes Gallery, Anvers (Belgique)
Arts Actuel, Saint Amand en Montrond (France)
- 2020 Habitat, Modern Shapes Gallery, Anvers (Belgique)
- 2019 De Briques Bis, BeCraft, Laon (France)
Accessorize with Ceramics, Galerie Donzella, New York (USA)
Chemin des Arts, Saint Aubin, Châteauneuf (France)
- 2018 De Briques, Centre céramique contemporaine, La Borne (France)
De Briques, La Briqueterie, Saint-Brieuc (France)
Galerie Hayasaki, Paris (France)
Galerie Donzella, New-York (USA)

Glaise Rousse, commissariat Joël Riff, Moly-Sabata, Sablons (France)

L'architecture du quotidien, Maison de l'Architecture Centre Val de Loire, Bourges (France)

L'architecture du quotidien, Maison de l'Architecture Centre Val de Loire, Blois (France)

2017 De Briques, Le Non Lieu, Roubaix (France)

De Briques, École d'art, Douai (France)

Riflessi, Fondation ARKAD Studio ARTCO, Saravezza (Italie)

Miroir parlant avec Johan Creten et Hervé Rousseau, CCC, La Borne (France)

Céramique Française par l'Institut français, Musée de Rezekne (Lettonie)

L'architecture du quotidien, Maison de l'Architecture Centre Val de Loire, Amilly, (France)

L'architecture du quotidien, Maison de l'Architecture Centre Val de Loire, Chinon (France)

2016 Grands Feux, La Borne (France)

Fœhn d'été avec Bettina Samson et Hervé Rousseau, Villa du Parc, Annemasse (France)

J'ai rêvé le goût de la brique pilée, commissariat Natsuko Uchino & Sophie Auger-Grappin, Centre céramique contemporaine, La Borne + La Box, Bourges (France)
Ligne dormante avec Bettina Samson et Hervé Rousseau, Eternal Gallery, Tours (France)

Fajro avec Bettina Samson et Hervé Rousseau, CCC, La Borne (France)

Chabram, Centre d'art contemporain de Touzac (France)

2015 Réinventer la Nature, Musée de la Machine Agricole, Saint-Loup (France)

2013 De terre et d'eau, Château d'eau, Bourges (France)

Festival Naori France, Bury, Montigny (France)

Architectures Utopiques, Centre céramique contemporaine, La Borne (France)

2012 Feux à volonté, Galerie l'Art et la Matière, Saint-Amand-en-Puisaye (France)

2010 Galerie Le Kilomètre, La Borne (France)

Rencontres céramiques internationales, La Borne (France)

2007 Château de Saint Brisson sur Loire (France)

La Borne s'enflamme, Centre céramique contemporaine, La Borne (France)

2005 Histoires d'arbres, Centre Régional d'Art Contemporain de Fontenoy (France)

Shows, fairs, biennials

- 2023 Moderne Art Fair Paris, stand Modern Shapes Gallery, Paris (France)
- 2022 Moderne Art Fair Paris, stand Modern Shapes Gallery, Paris (France)
- 2021 Moderne Art Fair Paris, stand Modern Shapes Gallery, Paris (France)
- 2020 Brafa Art Fair, stand Maurentz curated by Modern Shapes Gallery, (Belgium)
- 2019 Art Elysées Paris, stand Modern Shapes Gallery, Paris (France)
Art Marbella, stand Modern Shapes Gallery, Marbella (Spain)
Art Knokke, stand Modern Shapes Gallery, Knokke (Belgium)
Winter Show, stand Galerie Donzella, New York (USA)
- 2018 Biennale Internationale de la Céramique, Saint-Cergue (Suisse)
Winter Show, stand Galerie Donzella, New York (USA)
- 2016 Journées de la céramique, Saint-Sulpice, Paris (France)
- 2015 Journées de la céramique, Saint-Sulpice, Paris (France)
- 2014 Journées de la céramique, Saint-Sulpice, Paris (France)
- 2011 Art Happening, Phénix, Arizona (USA)
- 2010 International Exhibition of Fine Art, Palm Springs, Californie (USA)
- 2009 International Exhibition of Fine Art, Palm Springs, Californie (USA)
- 2008 Biennale d'art contemporain de Bourges (France)
International Exhibition of Fine Art, Palm Springs, Californie (USA)
- 2007 Art Happening, Phénix, Arizona (USA)
- 2005 International Exhibition of Fine Art, Palm Springs, Californie (USA)

Residences, workshops

- 2023 Cuisson Atelier Talbot, La Borne (France)
- 2018 Résidence Bizen (Japon) à La Briqueterie de Pouligny, Chénier (France)
- 2017 Résidence Céramique Française par l'Institut Français, Musée de Rézekne (Lettonie)
- 2013 Atelier terre, ENSA de Bourges (France)
- 2010 Atelier, Hôpital de jour, Auxerre (France)
Atelier, Rencontres céramiques internationales, La Borne (France)
- 2009 Atelier Aux arts lycéens, Lycée agricole, Bourges (France)
- 2007 Résidence Essence, ça pousse, Jardins de Chaumont sur Loire (France)
- 2005 Résidence Cabane dans la Cave, Immeuble Berluc, Forcalquier (France)
Résidence Chemin Jean Carriès / Cabane Mémoire, Saint-Amand-en-Puisaye (France)

Collaborations, accompagnements, direction

- 2012-2018 Coordinateur et régisseur des Résidences La Borne (France)
- 2016 Collaboration avec Johan Creten, Résidences La Borne (France)
- 2015 Collaboration avec Bettina Samson, Résidences La Borne (France)



Lucien Petit est sculpteur. Son métier partage avec l'architecte l'ambition de construire, faisant sortir du sol des formes hospitalières. Les siennes se dressent sans répondre à aucun programme. Elles tiennent, empruntant parfois leurs contours à l'habitat, aussi rustique soit-il. Alors elles abritent un souffle. À chaque fois, une idée trouve refuge dans un volume, se loge à l'intérieur. Des statures bien bâties offrent l'asile. Temple, toute œuvre sert de réceptacle tangible pour contenir ce qui ne l'est pas. L'artiste fige une enveloppe pour mieux héberger le mouvant. Silhouettes austères et surfaces rugueuses affirment l'autorité de la stabilité, ancrée avec aplomb sur un plan dont elle conforte les perpendiculaires. Sur le promontoire de l'ostentation, des verticales paradent humblement, debout. Leur robustesse témoigne d'une nécessaire rigueur.

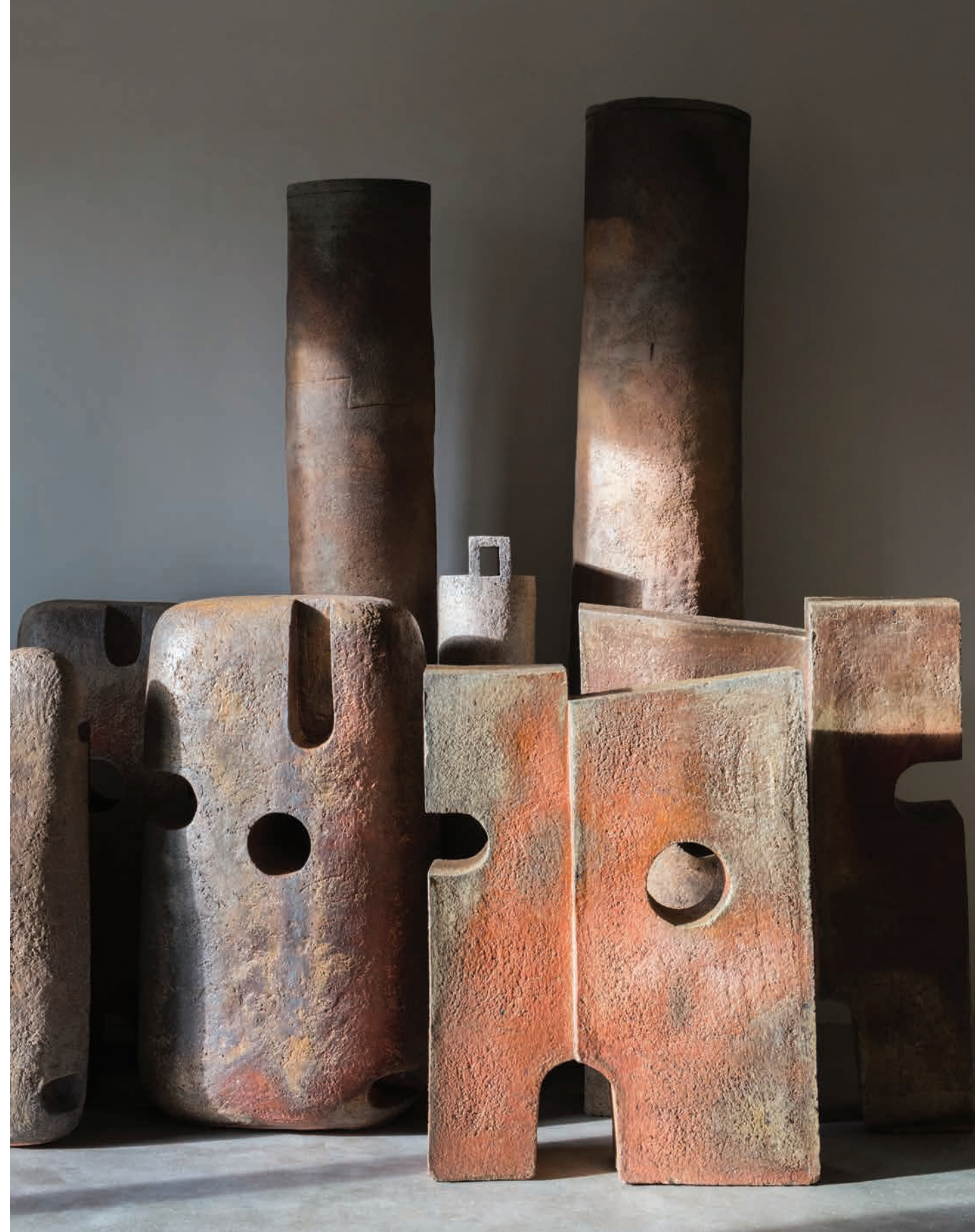
Lucien Petit est sculpteur. Son parcours témoigne d'une familiarité avec la céramique, dont il travaille le potentiel technique et plastique, autant qu'il en embrasse la philosophie. C'est bien-sûr le feu qui donnera toujours la dernière touche à ses pièces, que lui-même ne façonne pas forcément de ses mains seules. L'usage de gabarits permet d'obtenir des objets sans modeler directement la terre. Contrairement à l'utilisation du moule, une empreinte charnelle demeure. L'aspect manufacturé doit trouver sa juste mesure, pour maintenir l'état de la matière entre réflexion et spontanéité. Il faut s'autoriser à tâtonner, quitte à arrimer ses doutes. Formé à la porcelaine industrielle, l'artiste expérimenta diverses argiles selon le vaste éventail de leur traitement, pour aujourd'hui façonner principalement du grès dans son atelier installé dans les environs de La Borne, où il procède à des cuissons à bois. Depuis la motte malléable posée devant lui, jusqu'à la sortie du four, transpire une indéniable adresse.

Lucien Petit est sculpteur. Son vocabulaire réveille la modernité des maîtres du siècle passé. Une géométrie dicte le tracé de ses allures, nourries par la radicalité des avants-gardes autant que par la violence du brutalisme. Et à l'image de ces références récentes, il s'agit de creuser plus profond encore pour frôler les lignes irréductibles de cultures ancestrales. La solennité de ses figures résonne avec certains cultes séculaires, dont les rituels millimétrés imposent d'impeccables agencements. Un pareil cérémonial guide l'organisation de ses œuvres dans l'espace. Ainsi elles peuvent surgir par familles, qui paraissent bouger lorsque nous nous déplaçons autour d'elles, petites, moyennes et grandes semblant changer de taille selon le jeu de notre circulation. Cette stratégie cinétique dans l'ordonnancement des choses se doit d'être orchestrée avec fermeté.

Lucien Petit est sculpteur. Sa sensibilité s'est forgée au contact d'une lignée de personnalités, qu'elles aient orienté sa propre démarche ou bénéficié de son expertise, sans contradiction. Car c'est bien dans les deux sens que cela fonctionne, et la biographie de l'artiste nous fait percevoir l'éminence de la transmission des savoirs, par l'expérience. Il les reçoit. Il les donne. L'humanité partout est flagrante, incarnée dans des compagnonnages calibrés par le travail, parfois renforcés par l'amitié. Cheminant au fil des rencontres, les conversations se cultivent. Certaines seront indélébiles. Un intérêt pour le temps minéral, qui s'étale dans la durée hors de l'échelle personnelle, reste lisible jusque dans l'aspect de cette production aux textures convoquant les attentions de l'érosion. Parmi la plus immatérielle des forces en présence, la lumière caresse tout avec volupté.

Lucien Petit est sculpteur. Son élan exige à tout niveau des talents d'acrobate. S'aventurant entre le mécanique et le sensible, sa création atteint aujourd'hui un moment-clé. Cinq années de recherches signent déjà une étape, inscrite par l'installation de sa nouvelle fabrique à Boisbelle fin 2014. De bilans en perspectives, la période marque un pivot. L'artiste construira prochainement son propre four, lui permettant déjà d'envisager des pièces de plus grande taille. Des superlatifs s'annoncent. Une souplesse s'affirme. Des socles trônent. Le mouvement circule. Ses confidences évoquent défis et incertitudes, puissance et vulnérabilité. Toujours cette pondération, manifeste, à entretenir. Alors les humeurs balancent, harmonisant vides et pleins, consolidant l'équilibre

Joël Riff - 2020



Text by Joël Riff.

Photography by Jean Frémiot, Sylvain Deleu, Pierrick Delobelle.

Edited by Modern Shapes Gallery © 2023.

